

Link do produktu: <https://emrawood.pl/pufa-okragla-kolory-rozmiary-tkanina-deluxe-fi-35-40-45-50-55-60-65-70-75-80-85-90-95-100-cm-p-14878.html>

## Pufa Okrągłą Kolory Rozmiary Tkanina Deluxe Fi 35 - 40 - 45 - 50 - 55 - 60 - 65 - 70 - 75 - 80 - 85 - 90 - 95 - 100 cm

Dostępność	<b>Dostępny</b>
Numer katalogowy	<b>3345611102</b>
Kod producenta	<b>PUF-1AB</b>
Producent	<b>Emra Wood Design</b>

### Opis produktu

**Kolor Tkaniny prosimy podać w uwagach dla sprzedającego podczas rejestracji.**

Tapicerowana pufa okrągłą jest połączeniem nowoczesnego designu i wygody, doskonale wpisuje się w nowoczesne trendy wnętrzarskie, dodając przestrzeni elegancji i stylu. Okrągłe, tapicerowane siedzisko puffy zapewnia wygodne miejsce do odpoczynku i relaksu. Wykonane z wysokiej jakości materiałów, miękkie i przyjemne w dotyku. Pufa dostępna jest w różnych wersjach kolorystycznych, co pozwala na dopasowanie jej do indywidualnego stylu i charakteru Twojej przestrzeni.

Wymiary:

Średnica do wyboru: □35 cm / 40 / 45 / 50 / 55 / 60

Wysokość: 30 cm / 35 / 40 / 45 cm

Materiał :

Tapicerka

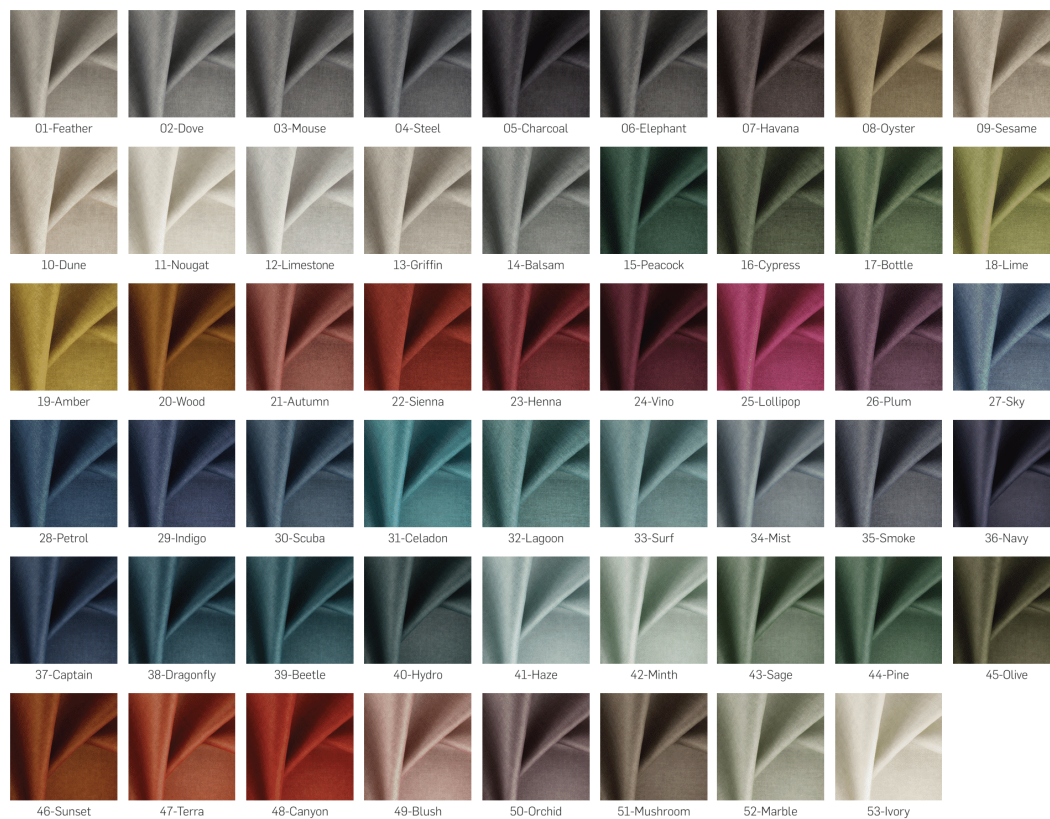
Montaż :

Produkt dostarczany w całości

Istnieje możliwość personalizacji mebla - wymiary, zmiana wybarwienia.

W przypadku zmian prosimy o kontakt przed złożeniem zamówienia.

•  
•






## SPOSOBY CZYSZCZENIA:

Krew	
Kawa	
Ketchup	
Szminka	
Błoto	
Długopis	
Czerwone wino	
Plastelina	
Kredki świecowe	

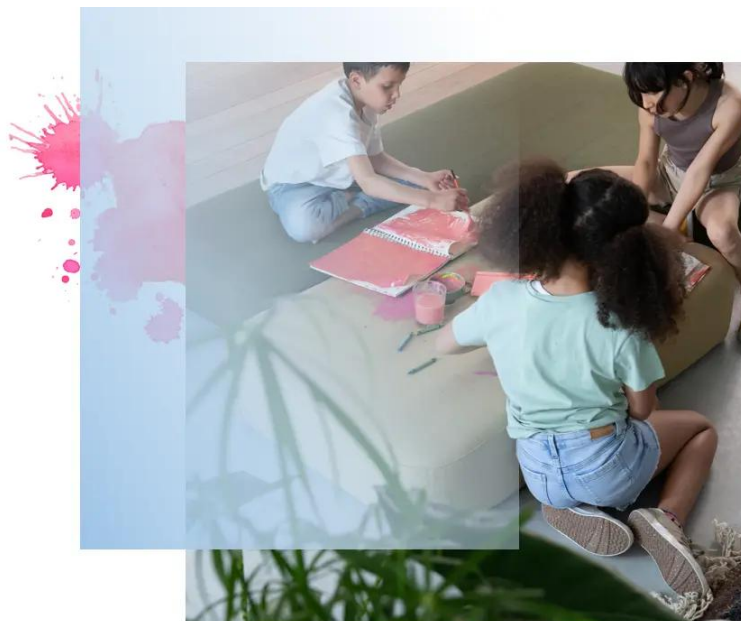
 UŻYJ TYLKO WODY

 UŻYJ WODY I MYDŁA





-  ŁATWE W CZYSZCZENIU
-  LUKSUSOWE W DOTYKU
-  NAJLEPSZA JAKOŚĆ
-  TRWAŁA
-  PRZYJAZNA DLA DZIECI I ZWIERZĄT
-  ANTYBAKTERYJNA
-  ANTYMIKROBIONOWA
-  ODPORNA NA ZAPACHY
-  ODPORNA NA DZIAŁANIE PLEŚNI



### Produkt posiada dodatkowe opcje:

**Rozmiar Pufy Fi:** Fi 35 cm , Fi 40 cm , Fi 45 cm , Fi 50 cm , Fi 55 cm , Fi 60 cm , Fi 65 cm , Fi 70 cm , Fi 75 cm , Fi 80 cm , Fi 85 cm , Fi 90 cm , Fi 95 cm , Fi 100 cm

**Wysokość:** 30 cm , 35 cm , 40 cm , 45 cm

**Kolor Tkaniny:** Kolor Klienta (Tkanina) - Zamówienie Indywidualne

FibreGuard Zalety: