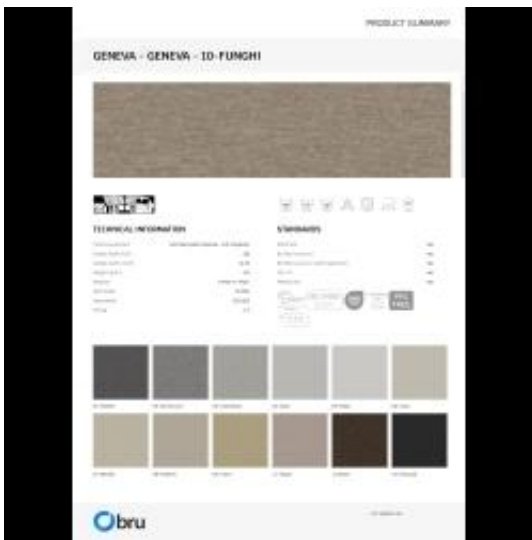


Link do produktu: <https://emrawood.pl/tkaniny-geneva-fibreguard-p-16780.html>



## Tkaniny Geneva FibreGuard

Dostępność	<b>Dostępny</b>
Numer katalogowy	<b>11032ZT</b>
Kod producenta	<b>T-100</b>
Producent	<b>Emra Wood Design</b>

### Opis produktu

Podana cena za **1mb**

### Informacje dodatkowe

Tkanina welurowa może wyglądać nieco inaczej pod wpływem różnego oświetlenia - ma tendencję do większego połysku w świetle dziennym i bardziej stonowanego wyglądu w oświetleniu sztucznym. Ze względu na gładką strukturę o dużej gęstości, odcień tapicerki welurowej może się również zmieniać podczas przeciągania ręką w różnych kierunkach i pod różnymi kątami. Aby ujednolicić kolor, materiał należy przetrzeć otwartą dłońią lub wilgotną ściereczką w jednym kierunku, lub użyć żelazka z parą wodną/parownicy.

- **Plamy należy usuwać za pomocą środka do czyszczenia tapicerki i wilgotnej gąbki lub łagodnego detergentu.**
- **Odkurzać wyłącznie przy pomocy odpowiedniej końcówki.**

PRODUCT SUMMARY

GENEVA - GENEVA - 10-FUNGHI

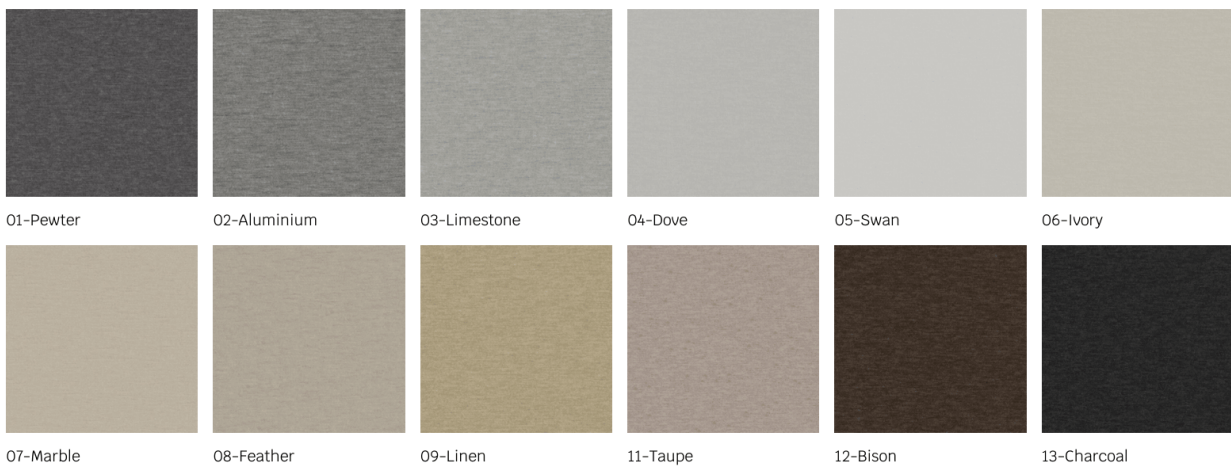


TECHNICAL INFORMATION

Total composition	59% Recycled Polyester, 41% Polyester
Usable width (cm)	138
Usable width (inch)	54.33
Weight (g/m <sup>2</sup> )	419
Repeats	V:Plain H: Plain
Martindale	35,000
Wyzenbeek	100,000
Pilling	4-5

STANDARDS

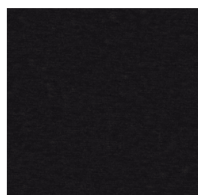
NFPA 260	Yes
BS 5852 source 0	Yes
BS 5852 source 1 (with treatment)	Yes
CAL 117	Yes
FMVSS 302	Yes



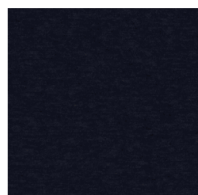
- For public use -



## PRODUCT SUMMARY



14-Caviar



15-Ink



16-Cobalt



17-Petrol



18-Horizon



19-Mineral



20-Ivy



21-Forest



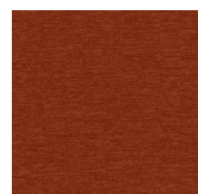
22-Thyme



23-Dune



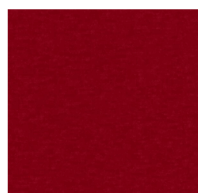
24-Gold



25-Pumpkin



26-Strawberry



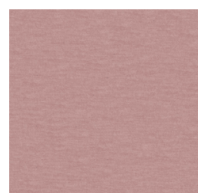
27-Cardinal



28-Crocus



29-Orchid



30-Petal

---

Produkt posiada dodatkowe opcje:

**Metry:** 1 mb , 2 mb , 3 mb , 4 mb , 5 mb , 6 mb , 7 mb , 8 mb , 9 mb , 10 mb , 12 mb , 15 mb , 20 mb