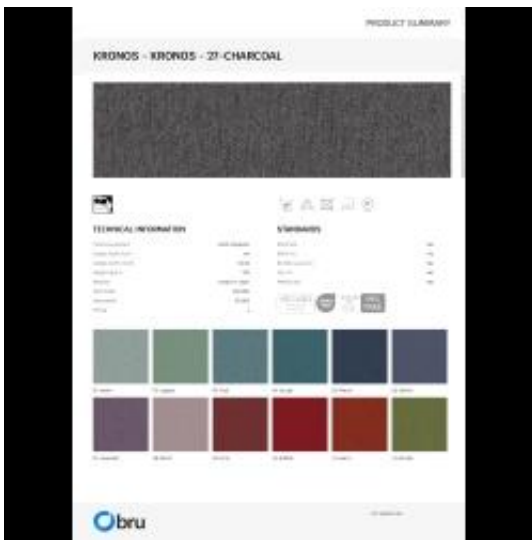


Link do produktu: <https://emrawood.pl/tkaniny-kronos-fibreGuard-p-16789.html>



Tkaniny Kronos FibreGuard

Dostępność	Dostępny
Numer katalogowy	11032ZT
Kod producenta	T-100
Producent	Emra Wood Design

Opis produktu

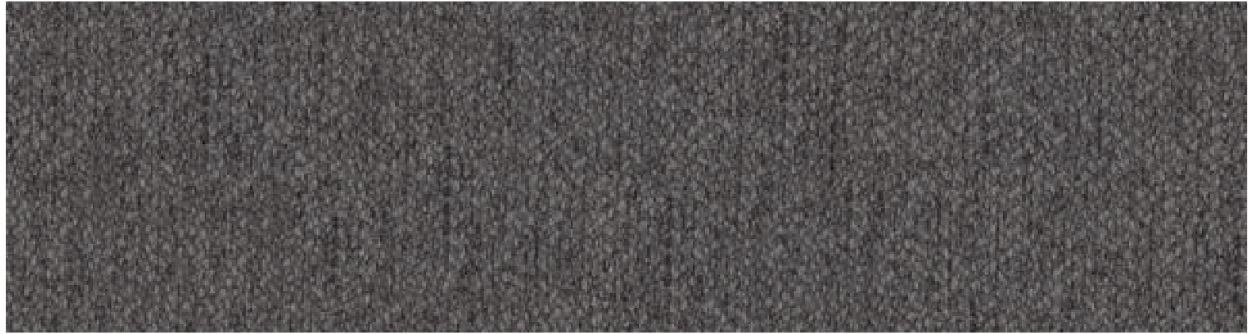
Podana cena za **1mb**

Informacje dodatkowe

Tkanina welurowa może wyglądać nieco inaczej pod wpływem różnego oświetlenia - ma tendencję do większego połysku w świetle dziennym i bardziej stonowanego wyglądu w oświetleniu sztucznym. Ze względu na gładką strukturę o dużej gęstości, odcień tapicerki welurowej może się również zmieniać podczas przeciągania ręką w różnych kierunkach i pod różnymi kątami. Aby ujedynolnić kolor, materiał należy przetrzeć otwartą dłońią lub wilgotną ściereczką w jednym kierunku, lub użyć żelazka z parą wodną/parownicy.

- **Plamy należy usuwać za pomocą środka do czyszczenia tapicerki i wilgotnej gąbki lub łagodnego detergentu.**
- **Odkurzać wyłącznie przy pomocy odpowiedniej końcówki.**

KRONOS - KRONOS - 27-CHARCOAL

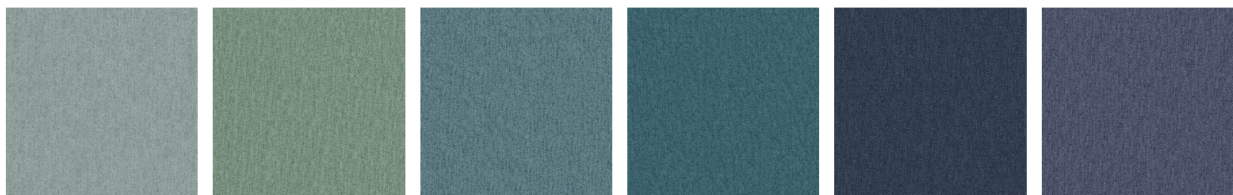


TECHNICAL INFORMATION

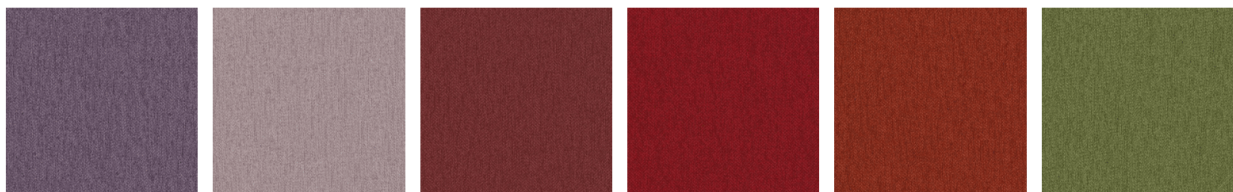
Total composition	100% Polyester
Usable width (cm)	144
Usable width (inch)	56.69
Weight (g/m ²)	299
Repeats	V:plain H: plain
Martindale	100,000
Wyzenbeek	40,000
Pilling	4

STANDARDS

NFPA 260	Yes
NFPA 701	No
BS 5852 source 0	Yes
CAL 117	Yes
FMVSS 302	Yes



01-Hydro 02-Lagoon 03-Teal 04-Scuba 05-Petrol 06-Denim

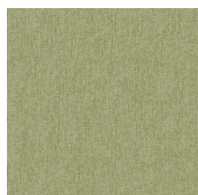


07-Lavender 08-Blush 09-Vino 10-Ribbon 11-Sierra 12-Garden



- For public use -

PRODUCT SUMMARY



13-Lettuce



14-Hay



15-Raffia



16-Dune



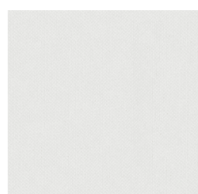
17-Sand



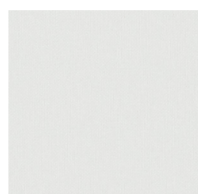
18-Sesame



19-Wool



20-Swan



21-Frost



22-Marble



23-Mushroom



24-Elephant



25-Iron



26-Griffin



28-Otter



29-Bark



30-Wheat

Produkt posiada dodatkowe opcje:

Metry: 1 mb , 2 mb , 3 mb , 4 mb , 5 mb , 6 mb , 7 mb , 8 mb , 9 mb , 10 mb , 12 mb , 15 mb , 20 mb