

Link do produktu: <https://emrawood.pl/tkaniny-mingle-mangle-fibreguard-p-16765.html>



Tkaniny Mingle Mangle FibreGuard

Dostępność	Dostępny
Numer katalogowy	11032ZT
Kod producenta	T-100
Producent	Emra Wood Design

Opis produktu

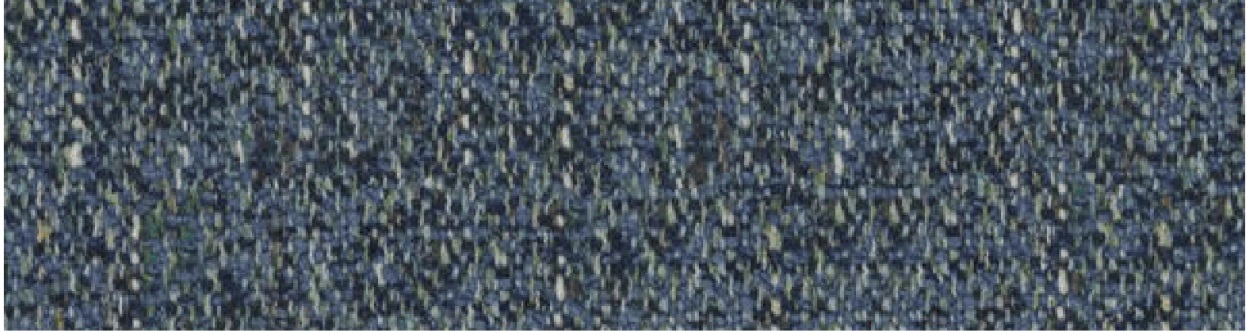
Podana cena za **1mb**

Informacje dodatkowe

Tkanina welurowa może wyglądać nieco inaczej pod wpływem różnego oświetlenia - ma tendencję do większego połysku w świetle dziennym i bardziej stonowanego wyglądu w oświetleniu sztucznym. Ze względu na gładką strukturę o dużej gęstości, odcień tapicerki welurowej może się również zmieniać podczas przeciągania ręką w różnych kierunkach i pod różnymi kątami. Aby ujednolicić kolor, materiał należy przetrzeć otwartą dłońią lub wilgotną ściereczką w jednym kierunku, lub użyć żelazka z parą wodną/parownicy.

- **Plamy należy usuwać za pomocą środka do czyszczenia tapicerki i wilgotnej gąbki lub łagodnego detergentu.**
- **Odkurzać wyłącznie przy pomocy odpowiedniej końcówki.**

MINGLE MANGLE - MINGLE MANGLE - 03-RIVER



Care code dry clean

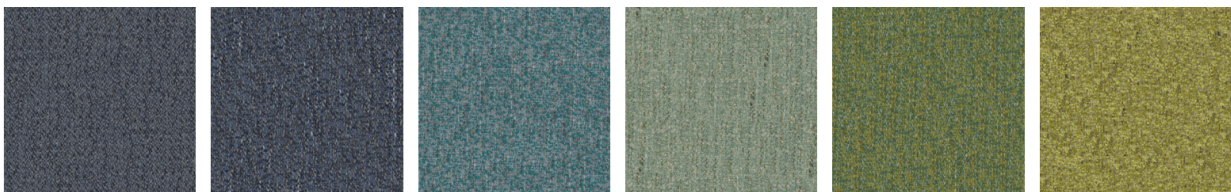
Do not dry-clean

TECHNICAL INFORMATION

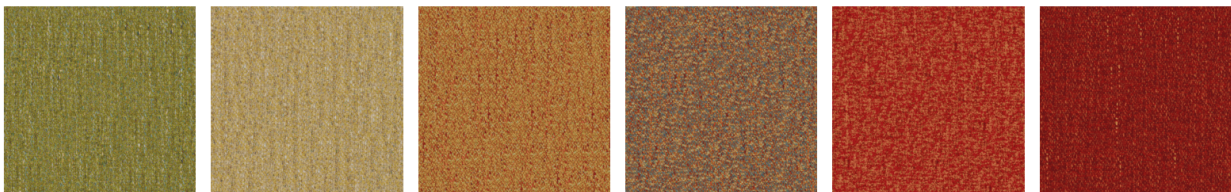
Total composition	100% Polyester
Usable width (cm)	138
Usable width (inch)	54.33
Weight (g/m ²)	495
Repeats	V:plain H: plain
Martindale	100,000
Wyzenbeek	200,000
Pilling	3-4
Sound absorption drapery class	C
Sound absorption upholstery class	C

STANDARDS

NFPA 260	Yes
AS/NZS 1530.3	Yes
BS 5852 source 0	Yes
BS 5852 source 1 (with treatment)	Yes
CAL 117	Yes
FMVSS 302	Yes



01-Petrol 02-Marine 04-Cascade 05-Sage 06-Turtle 07-Grass

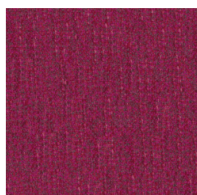


08-Moss 09-Chutney 10-Terra 11-Spice 12-Berry 13-Ribbon



- For public use -

PRODUCT SUMMARY



14-Fuchsia



15-Midnight



16-Slate



17-Fossil



18-Toffee



19-Earth



20-Flax



21-Rattan



22-Ivory



23-Fungi



24-Shark



25-Gargoyle



26-Rabbit

Produkt posiada dodatkowe opcje:

Metry: 1 mb , 2 mb , 3 mb , 4 mb , 5 mb , 6 mb , 7 mb , 8 mb , 9 mb , 10 mb , 12 mb , 15 mb , 20 mb