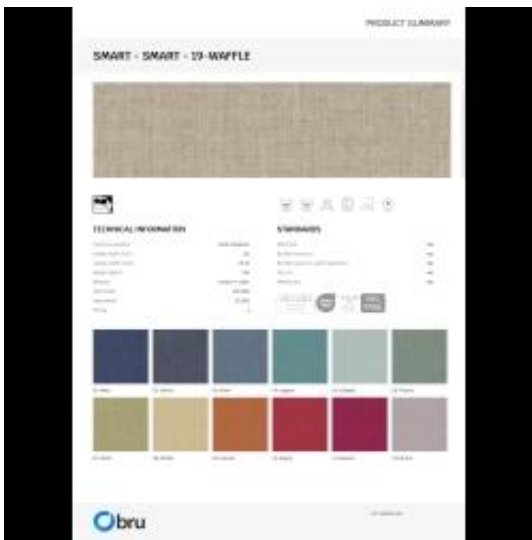


Link do produktu: <https://emrawood.pl/tkaniny-smart-fibreguard-p-16783.html>



## Tkaniny Smart FibreGuard

Dostępność	<b>Dostępny</b>
Numer katalogowy	<b>11032ZT</b>
Kod producenta	<b>T-100</b>
Producent	<b>Emra Wood Design</b>

### Opis produktu

Podana cena za **1mb**

### Informacje dodatkowe

Tkanina welurowa może wyglądać nieco inaczej pod wpływem różnego oświetlenia - ma tendencję do większego połysku w świetle dziennym i bardziej stonowanego wyglądu w oświetleniu sztucznym. Ze względu na gładką strukturę o dużej gęstości, odcień tapicerki welurowej może się również zmieniać podczas przeciągania ręką w różnych kierunkach i pod różnymi kątami. Aby ujedynolnić kolor, materiał należy przetrzeć otwartą dłońią lub wilgotną ściereczką w jednym kierunku, lub użyć żelazka z parą wodną/parownicy.

- **Plamy należy usuwać za pomocą środka do czyszczenia tapicerki i wilgotnej gąbki lub łagodnego detergentu.**
- **Odkurzać wyłącznie przy pomocy odpowiedniej końcówki.**

## SMART - SMART - 19-WAFFLE



### TECHNICAL INFORMATION

Total composition	100% Polyester
Usable width (cm)	142
Usable width (inch)	55.91
Weight (g/m <sup>2</sup> )	350
Repeats	V:plain H: plain
Martindale	100,000
Wyzenbeek	35,000
Pilling	4

### STANDARDS

NFPA 260	Yes
BS 5852 source 0	Yes
BS 5852 source 1 (with treatment)	Yes
CAL 117	Yes
FMVSS 302	Yes



01-Navy

02-Denim

03-River

04-Lagoon

05-Celadon

06-Thyme



07-Pesto

08-Wheat

09-Canyon

10-Poppy

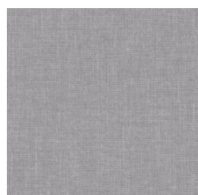
11-Passion

12-Parma

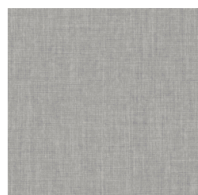


---

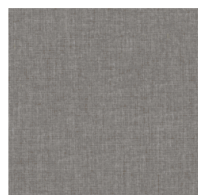
## PRODUCT SUMMARY



13-Steel



14-Shark



15-Aluminium



16-Mushroom



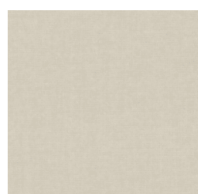
17-Brownie



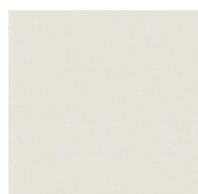
18-Earth



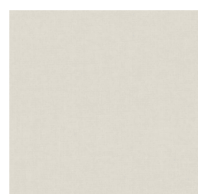
20-Dune



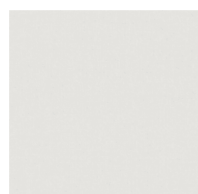
21-Sesame



22-Pearl



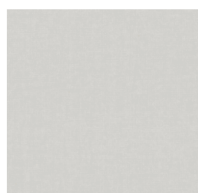
23-Pure



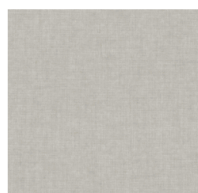
24-Swan



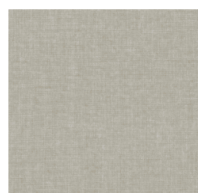
25-Snow



26-Mist



27-Smoke



28-Fossil



29-Charcoal



30-Ebony

---

Produkt posiada dodatkowe opcje:

**Metry:** 1 mb , 2 mb , 3 mb , 4 mb , 5 mb , 6 mb , 7 mb , 8 mb , 9 mb , 10 mb , 12 mb , 15 mb , 20 mb