

Dane aktualne na dzień: 11-07-2026 03:46

Link do produktu: <https://emrawood.pl/tkaniny-trilla-p-16421.html>



Tkaniny Trilla

Dostępność	Dostępny
Numer katalogowy	11026a12
Kod producenta	T-35
Producent	Emra Wood Design



Opis produktu

Podana cena za **1mb**

Informacje dodatkowe

Kolekcja TRILLA to nowoczesna linia tkanin szenilowych, która łączy w sobie subtelną strukturę z wyjątkową miękkością i trwałością. Dostępna w paletcie 12 starannie dobranych odcieni, oferuje szerokie możliwości aranżacyjne. Idealnie wpisuje się w różnorodne wnętrzarskie style. Tkanina TRILLA doskonale sprawdzi się jako materiał obiciowy mebli tapicerowanych, takich jak sofy, fotele, czy krzesła. Jej elegancka struktura i bogata kolorystyka pozwala na tworzenie zarówno klasycznych, jak i nowoczesnych aranżacji wnętrz. **Kolekcja obejmuje 12 odcieni, od stonowanych beży, po szarości, pastelowe odcienie niebieskiego, zielonego, żółci, czy różu, po głębokie szarości, granaty czy odcienie turkusu.** Dzięki czemu tkanina umożliwia dopasowanie tkaniny do indywidualnych preferencji czy charakteru pomieszczenia. Dzięki zastosowaniu wysokiej jakości włókien, tkanina TRILLA jest łatwa w utrzymaniu czystości. Regularne odkurzanie, oraz delikatny czyszczenie przy użyciu odpowiednich środków pozwoli na zachowanie jej walorów estetycznych przez długi czas. **Kolekcja TRILLA to propozycja dla tych, którzy cenią sobie połączenie elegancji, komfortu i trwałości w aranżacji wnętrz.**

- **Plamy należy usuwać za pomocą środka do czyszczenia tapicerki i wilgotnej gąbki lub łagodnego detergentu.**
- **Odkurzać wyłącznie przy pomocy odpowiedniej końcówki.**



Trilla 222.01



Trilla 222.02



Trilla 222.03



Trilla 222.04



Trilla 222.05



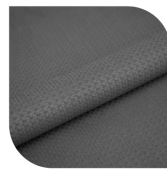
Trilla 222.06



Trilla 222.07



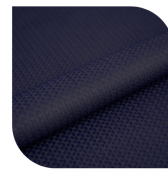
Trilla 222.08



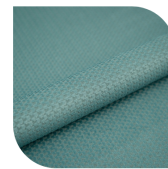
Trilla 222.09



Trilla 222.10



Trilla 222.11



Trilla 222.12

Produkt posiada dodatkowe opcje:

Metry: 1 mb , 2 mb , 3 mb , 4 mb , 5 mb , 6 mb , 7 mb , 8 mb , 9 mb , 10 mb , 12 mb , 15 mb , 20 mb